



XXIX Congresso Nazionale SIA
Firenze
18-21 Settembre 2013

INSOLITA COMPLICANZA IN PAZIENTE SOTTOPOSTO AD IMPIANTO DI PROTESI PENIENA

Francesco Varvello, Enrico Conti, Sergio Lacquaniti,
Marco Camilli, Jacopo Antolini e Giuseppe Fasolis



SOC Urologica
Ospedale "San Lazzaro"
Alba

Pz 72 anni, storia di IMA, vasculopatico

2008 cistectomia radicale + neovescica Y

2012 impianto protesico tricomponente

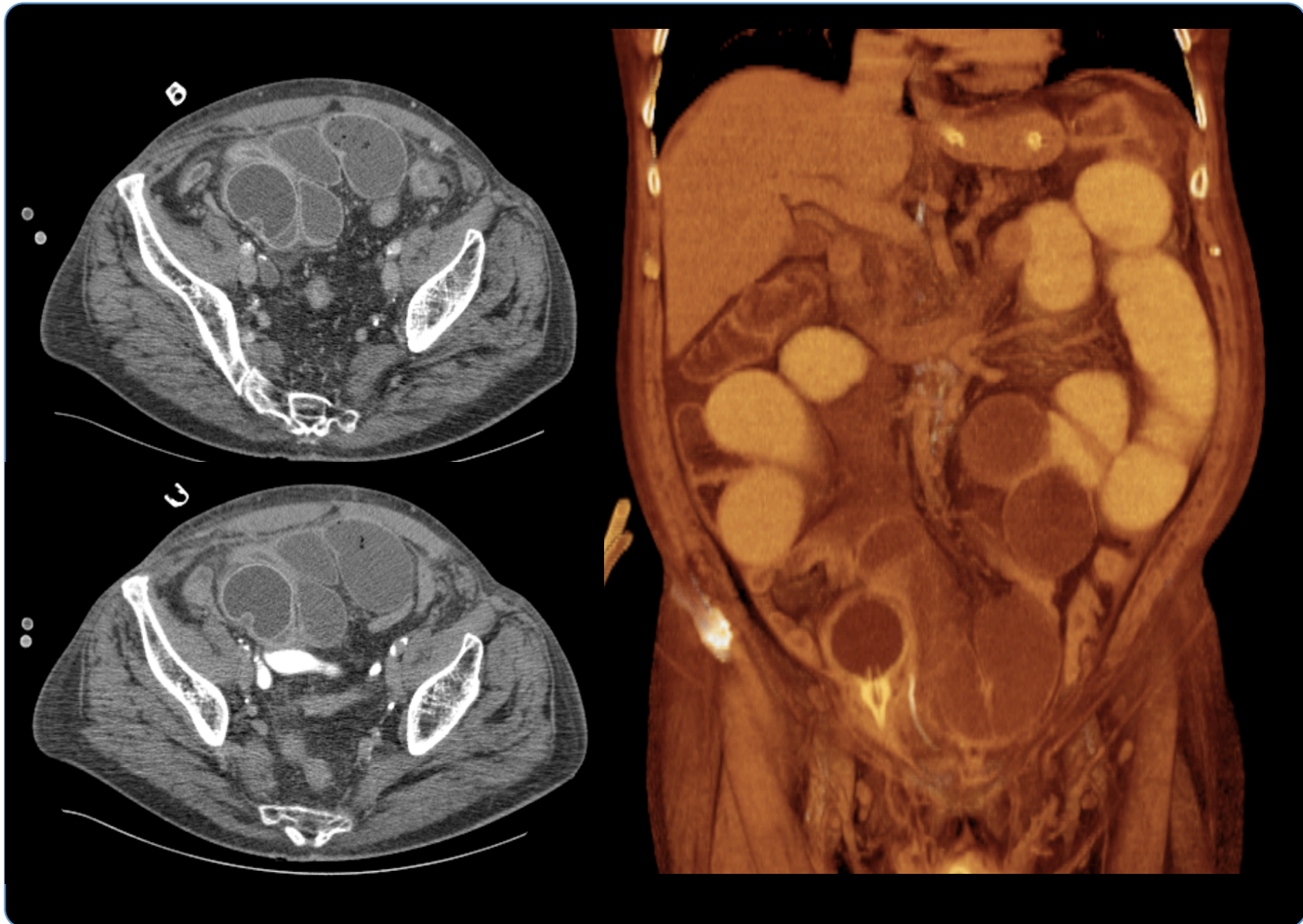
- approccio penoscrotale

- incisione complementare per il serbatoio

Decorso regolare, canalizzato in II giornata

Dimesso in III giornata

XI giornata il pz si presenta con occlusione intestinale meccanica



Laparotomia esplorativa

Viscerolisi

Resezione intestinale

Rimozione del serbatoio

Fistola addomino-cutanea risoltasi spontaneamente 30 gg dopo la dimissione

Dopo 2 mesi raccolta inguino-scrotale dx drenatasi spontaneamente ma recidivata due volte

Dopo 8 mesi erosione della cute scrotale da incipiente estrusione della pompa

Definitivo intervento per la rimozione di tutti i componenti protesici

Occlusione intestinale meccanica: complicanza rara

Pazienti cistectomizzati sono più rischio

Utilizzo di serbatoi a conformazione appiattita

Collocazione soprafasciale